

# АНАЛИЗ РЕЗУЛЬТАТОВ

## краевой диагностической работы по математике

**Класс 9**

**Дата проведения 12.12.2018**

Краевую диагностическую работу (далее – КДР) по математике выполняли 892 учащийся 9-х классов (из них 11 учащихся 7-го вида) всех общеобразовательных организаций муниципального образования Кореновский район.

### Цели проведения работы:

- познакомить учащихся с форматом заданий ОГЭ по математике, с критериями оценивания заданий;

- основываясь на анализе результатов, определить пробелы в подготовке учащихся на данном этапе и помочь учителям скорректировать обучение, спланировать обобщающее повторение таким образом, чтобы устранить эти пробелы.

Учителя и обучающиеся имели возможность заранее ознакомиться с форматом работы: количеством заданий, их типами, уровнями сложности материала и проверяемых умений, нормами оценивания.

КДР по математике для учащихся 9 класса включала в себя 10 заданий. 9 заданий базового уровня, 1 – повышенного уровня сложности.

Количество заданий определялось исходя из примерных норм времени, принятых в ОГЭ по математике. Общее время выполнения работы – 45 минут.

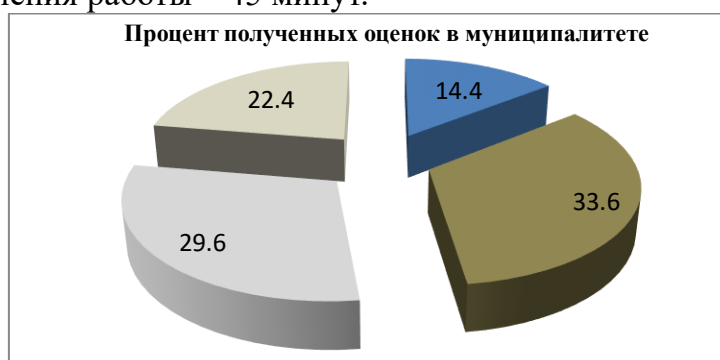
### **Написали работу на:**

«5» - 127 учащихся (14,4%);

«4» - 296 учащихся (33,6%);

«3» - 261 учащихся (29,6%);

«2» - 197 учащихся (22,4%).



Средний процент обученности составил 77,6%, качества знаний 48%, средний балл 7 при максимальном балле 11, что составляет 64% выполнения.

Средний процент выполнения заданий по муниципалитету представлен на диаграмме 1.

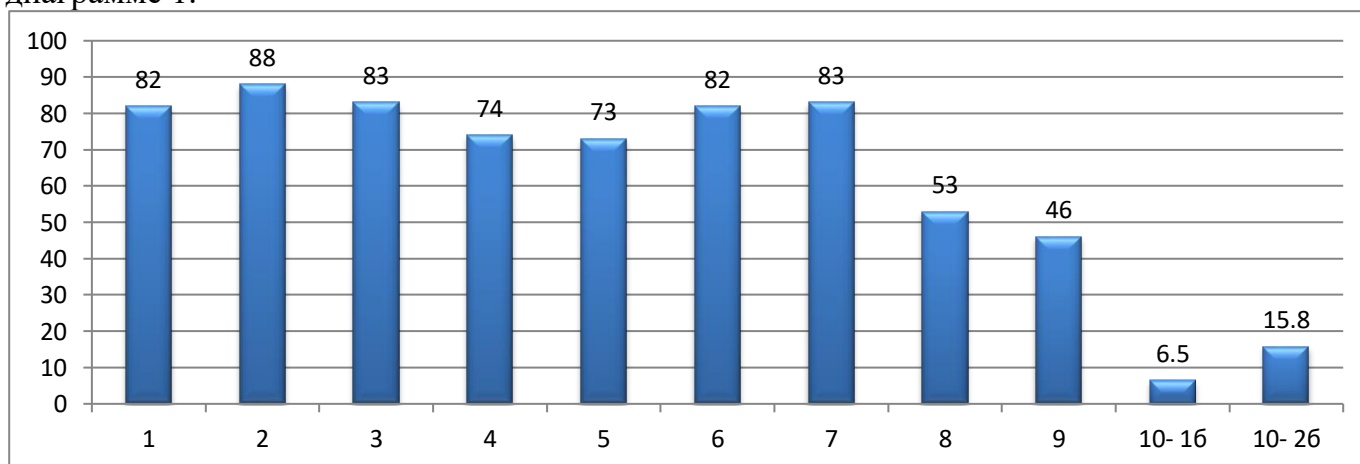


Диаграмма 1 - Средний процент выполнения заданий

Из диаграммы видно, что лучше всего учащиеся выполнили задания 1, 2, 3, 6 и 7 базового уровня (82% - 88% успешности). Задания на умение выполнять вычисления и преобразования (№1), умение решать уравнения, неравенства и их системы (№3), использование знаний и умений

в практической деятельности и повседневной жизни (№ 2, 6, 7). Данные элементы усвоены на хорошем уровне. Необходимо уделить внимание тем, кто не смог с ними справиться.

Уровень успешности выполнения **заданий 4 и 5** значительно ниже: 74% и 73% соответственно. Задания требовали от учащихся умений выполнять вычисления и преобразования, а также решать уравнения, неравенства и их системы. С данными заданиями базового уровня сложности учащиеся, в целом, тоже справились хорошо.

**Задание 8** проверяло умение строить и читать графики функций, его выполнили только 53% учащихся. Данный элемент содержания усвоен на приемлемом уровне. Необходимо усилить работу с учащимися, затрудняющимися с выполнением данного типа заданий.

Уровень выполнения **задания 9** (базовый уровень сложности) оказался низким. Только 46% девятиклассников смогли выполнить преобразование алгебраических выражений. Необходима коррекция в данном направлении.

**Задание 10** повышенного уровня сложности на решение уравнения, неравенства и их системы оценивалось в 2 балла. Такие задания, как правило, являются самыми трудными для учащихся. Только 78% учащихся не справились с заданием. Данный элемент содержания усвоен на крайне низком уровне. Требуется серьезная коррекция.

Хорошие результаты качества знаний (более 50%) показали в СОШ № 1, 5, 7, 8, 9, 17, 20, 25, 27, 39 и 41.

Высокий процент неудовлетворительных результатов (более 25%) в СОШ № 2, 4, 6, 10, 14, 24, 34.

Сводная таблица данных КДР по математике учащихся 9-х классов приведена в приложении 1.

Более подробный анализ выполнения заданий и рекомендации по каждому разделу КДР подготовлен тьютором Шакитько О.И. (приложение 2).

#### **Рекомендации:**

##### Учителям:

- ✓ провести детальный разбор результатов КДР с целью организации системной работы по минимизации вышеупомянутых зон трудностей учеников;
- ✓ провести индивидуальную работу с учениками с целью активизации их дальнейшей подготовки по математике через индивидуальную/групповую работу;
- ✓ усилить работу со слабыми обучающимися за счет мониторинга дефицитов и адресной индивидуализации и дифференциации заданий с помощью специально подготовленных для таких детей индивидуальных траекторий обучения.

##### Руководителю методического объединения и тьютору:

- ✓ провести корректировку планов методической работы в соответствии с информационно-аналитическими справками по итогам проведения КДР.
- ✓ оказать методическую помощь учителям школ, чьи учащиеся показали низкие результаты.

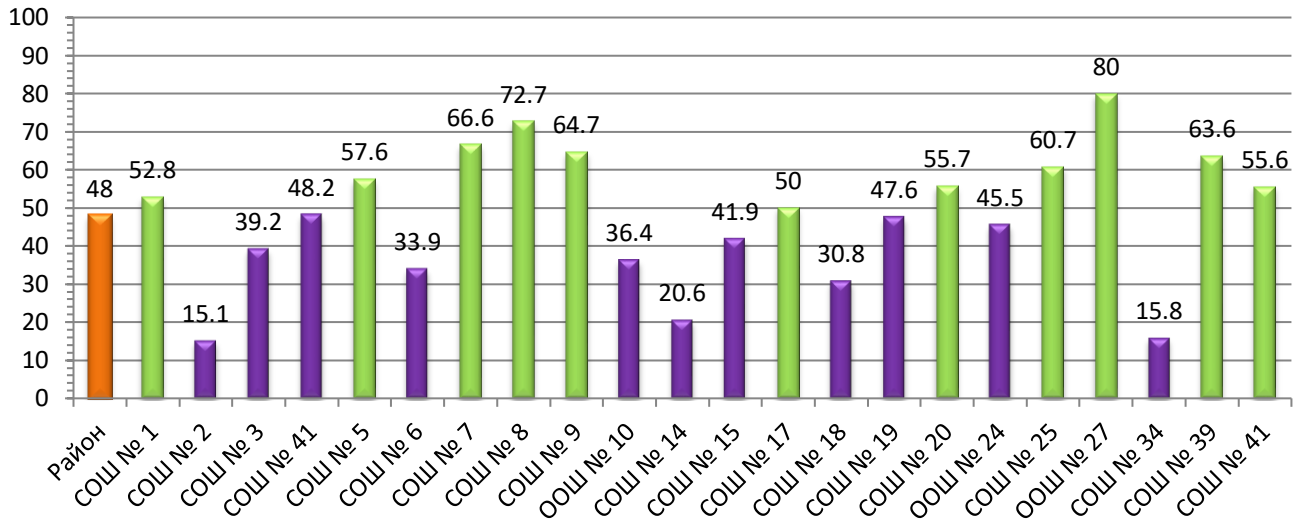
##### Руководителям общеобразовательных организаций:

- ✓ организовать работу по недопущению пропусков учащихся без уважительной причины в дни проведения оценочных мероприятий;
- ✓ взять под личный контроль организацию и проведение работы по анализу КДР и ликвидации пробелов в знаниях и умениях учащихся.

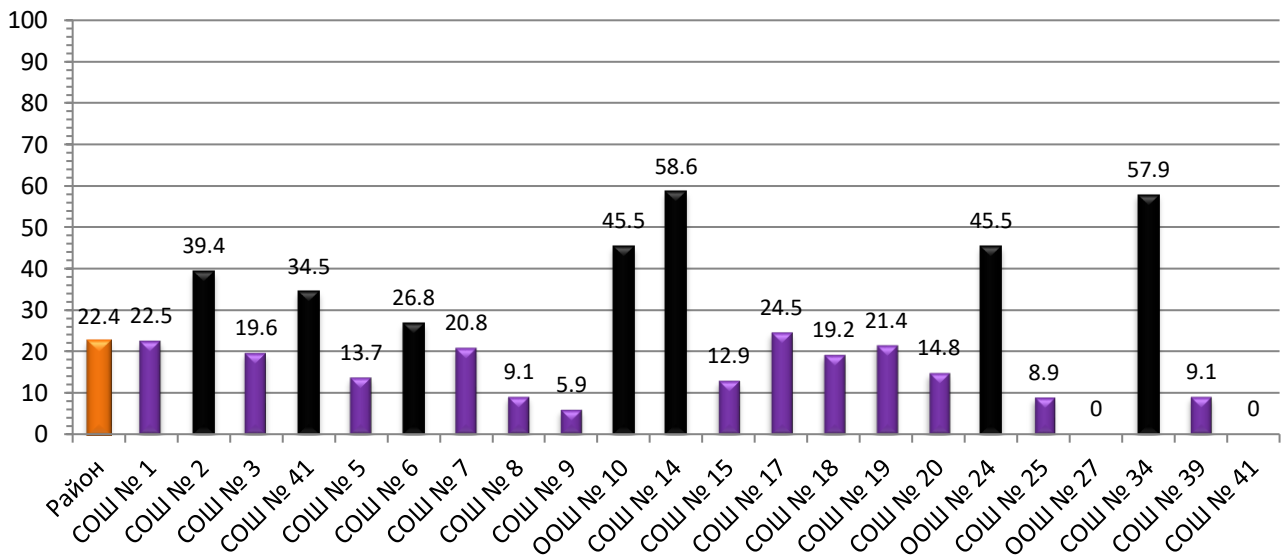
## Сводная таблица данных КДР по математике 12.12.18

№	№ школы	Кол-во писавших	Кол-во «5»	Кол-во «4»	Кол-во «3»	Кол-во «2»	% «5»	% «4»	% «3»	% «2»
1	СОШ № 1	89	6	41	22	20	6,7	46,1	24,7	22,5
2	СОШ № 2	33	1	4	15	13	3	12,1	45,5	39,4
3	СОШ № 3	51	7	13	21	10	13,7	25,5	41,2	19,6
4	СОШ № 4	29	3	11	5	10	10,3	37,9	17,2	34,5
5	СОШ № 5	73	14	28	21	10	19,2	38,4	28,8	13,7
6	СОШ № 6	56	11	8	22	15	19,6	14,3	39,3	26,8
7	СОШ № 7	48	22	10	6	10	45,8	20,8	12,5	20,8
8	СОШ № 8	11	1	7	2	1	9,1	63,6	18,2	9,1
9	СОШ № 9	17	1	10	5	1	5,9	58,8	29,4	5,9
10	ООШ № 10	11	0	4	2	5	0	36,4	18,2	45,5
11	СОШ № 14	29	1	5	6	17	3,4	17,2	20,7	58,6
12	СОШ № 15	31	4	9	14	4	12,9	29	45,2	12,9
13	СОШ № 17	94	13	34	24	23	13,8	36,2	25,5	24,5
14	СОШ № 18	26	0	8	13	5	0	30,8	50	19,2
15	СОШ № 19	84	9	31	26	18	10,7	36,9	31	21,4
16	СОШ № 20	88	21	28	26	13	23,9	31,8	29,5	14,8
17	ООШ № 24	11	1	4	1	5	9,1	36,4	9,1	45,5
18	СОШ № 25	56	8	26	17	5	14,3	46,4	30,4	8,9
19	ООШ № 27	5	2	2	1	0	40	40	20	0
20	СОШ № 34	19	1	2	5	11	5,3	10,5	26,3	57,9
21	СОШ № 39	11	1	6	3	1	9,1	54,5	27,3	9,1
22	СОШ № 41	9	0	5	4	0	0	55,6	44,4	0
<b>По муниципалитету</b>		<b>881</b>	<b>127</b>	<b>296</b>	<b>261</b>	<b>197</b>	<b>14,4</b>	<b>33,6</b>	<b>29,6</b>	<b>22,4</b>

### Качество в %



### % неудовлетворительных оценок



## Анализ выполнения заданий и рекомендации

Проанализируем задания КДР, рассмотрим наиболее значимые проблемы, возникшие у учащихся и наметим рекомендации по компенсации этих проблем.

### **Часть 1 Модуль «Алгебра»**

#### Задание 1. 82%

Уметь выполнять вычисления и преобразования

Данный элемент содержания усвоен на хорошем уровне. Важно поддерживать этот уровень у сильных учащихся и продолжать подготовку слабых учащихся

#### Задание 2. 88%

Уметь использовать приобретенные знания и умения в практической деятельности и повседневной жизни

Данный элемент содержания усвоен на хорошем уровне. Важно поддерживать этот уровень у сильных учащихся и продолжать подготовку слабых учащихся

#### Задание 3. 83%

Уметь решать уравнения, неравенства и их системы

Данный элемент содержания усвоен на хорошем уровне. Важно поддерживать этот уровень у сильных учащихся и продолжать подготовку слабых учащихся

#### Задание 4. 74%

Уметь выполнять вычисления и преобразования

Данный элемент содержания усвоен на хорошем уровне. Важно поддерживать этот уровень у сильных учащихся и продолжать подготовку слабых учащихся

#### Задание 5. 73%

Уметь решать уравнения, неравенства и их системы

Данный элемент содержания усвоен на хорошем уровне. Важно поддерживать этот уровень у сильных учащихся и продолжать подготовку слабых учащихся

#### Задание 6. 82%

Уметь использовать приобретенные знания и умения в практической деятельности и повседневной жизни

Данный элемент содержания усвоен на хорошем уровне. Важно поддерживать этот уровень у сильных учащихся и продолжать подготовку слабых учащихся

#### Задание 7. 83%

Уметь использовать приобретенные знания и умения в практической деятельности и повседневной жизни  
Данный элемент содержания усвоен на хорошем уровне. Важно поддерживать этот уровень у сильных учащихся и продолжать подготовку слабых учащихся

#### Задание 8. 53%

Уметь строить и читать графики функций

Данный элемент содержания усвоен на приемлемом уровне. Возможно, необходимо обратить внимание на категорию учащихся, затрудняющихся с данным заданием.

#### Задание 9. 46%

Уметь выполнять преобразования алгебраических выражений

**Данный элемент содержания усвоен на низком уровне. Требуется коррекция.**

### **Часть 2 Модуль «Алгебра»**

#### Задание 10. 19%

Уметь решать уравнения, неравенства и их системы

**Данный элемент содержания усвоен на крайне низком уровне. Требуется серьёзная коррекция.**

Наиболее плохие результаты показали школы №14(58,6%), №34(57,9%), №10(45,5%), №2(39,4%), №4(34,5%) - неудовлетворительных отметок. Очень хороший показатель — 0% двоек — показали школы №27 и №41.

Хорошо справились с контрольной работой учащиеся школ № 9(5,9%), №25(8,9%), и в

школах № 8 и №39 получили по 9,1% неудовлетворительных отметок.

По максимальному баллу лучшие показатели в школах №7(45,8%), №27(40%) и №20(23,9%).

**Рекомендации:**

Учителям:

- ✓ провести детальный разбор результатов КДР с учащимися до конца декабря, школам с наиболее низкими результатами составить и провести работу, аналогичную данной с целью проверки усвоения западающих тем ;
- ✓ провести индивидуальную работу с учениками с целью активизации их дальнейшей подготовки по математике через индивидуальную/групповую работу;
- ✓ усилить работу со слабыми обучающимися за счет мониторинга дефицитов и адресной индивидуализации и дифференциации заданий с помощью специально подготовленных для таких детей индивидуальных траекторий обучения;
- ✓ учителям, показавшим высокие результаты, поделиться своим опытом с коллегами на РМО.